

SCHMAT ELEKTRYCZNY

KUNDE: FA. : SELL

Nr zamówienia: 1320024568-140

KOMMISSION : THYSSEN KRUPP

Przekroje przewodów zostały przewidziane jako
Mindestquerschnitte für Kupferleitungen
ohne Berücksichtigung der Kabellänge
und der bauseitigen Gegebenheiten

Anschlüsse gemäß örtlichen
EVU-Bestimmungen erstellen

Kabeltypen sind entsprechend
der Verlegungsart auszuwählen

Die Planungsunterlagen sind
urheberrechtlich geschützt und dürfen
nicht vervielfältigt und für
andere Zwecke eingesetzt werden.

Verdrahtungsfarben:

Hauptstromkreis : schwarz
Steuerstromkreis : rot
Schwachstromkreis : violett
N-Leiter : blau
Schutzleiter : gelb/grün

F U N K T I O N S B E S C H R E I B U N G :

LH-REGELVARIANTE "C" (2-STUFIG)

S1 BETRIEBSSCHALTER ANLAGE

DER LÜFTERMOTOR LÄUFT IN DER VORGEWÄHLTEN DREHZAHL

S2 WAHLSCHALTER L - NA - NO

AUF STELLUNG "L" : LÜFTUNGSBETRIEB; MISCHER GESCHLOSSEN; VENTILATOR IM DAUERLAUF.
 AUF STELLUNG "NA": HEIZBETRIEB MIT NACHTABSENKUNG; MISCHER GEREGLT NACH ANFORDERUNG; VENTILATOR IM DAUERLAUF;
 AUSSENLUFTKLAPPEN BEI ABSENKBETRIEB GESCHLOSSEN.
 AUF STELLUNG "NO": HEIZBETRIEB; MISCHER FÄHRT AUF ANGEHOBENEN BETRIEB; NACHTS ANLAGE AUS.

S3 KLAPPENFERNVERSTELLER

AM KLAPPENFERNVERSTELLER "SGF" KANN DER GEWÜNSCHTE FRISCHLUFTANTEIL STUFENLOS EINGESTELLT WERDEN.

ALLGEMEINE FUNKTIONEN :

AM SCHALTSCHRANK WIRD DIE GEWÜNSCHTE TEMPERATUR VORGEWÄHLT. DER EINGEBAUTE REGLER (N1 FÜR ANGEHOBENEN, N2 FÜR ABGESENKTEN BETRIEB) VERGLEICHT DIE VOM RAUMFÜHLER GEMESSENE ISTTEMPERATUR MIT DER VORGEWÄHLTEN SOLLTEMPERATUR. ENTSPRECHEND DER ABWEICHUNG WIRD DER MISCHERMOTOR VOM REGLER ANGESTEUERT. UND VERÄNDERT STUFENLOS DIE VORLAUFTEMPERATUR DES WÄRMETAUSCHERS.

DAS FROSTSCHUTZTHERMOSTAT ÜBERWACHT DIE ZULUFT-AUSBLASTEMPERATUR. SINKT DIESE UNTER DEN AM FROSTSCHUTZTHERMOSTATEN EINGESTELLTEN WERT (SCHALTDIFFERENZ 2,5 K), SO WIRD DIE AUßENLUFTKLAPPE GESCHLOSSEN, DER VENTILATOR ABGESCHALTET UND DER MISCHER GANZ GEÖFFNET: DIE ANSPRECHTEMPERATUR DES FROSTSCHUTZTHERMOSTATEN KANN ZWISCHEN 4,5-22,5°C EINGESTELLT WERDEN.

HINWEIS

ES KÖNNEN MIT DIESER REGELUNG AUCH MEHRERE LUFTHEIZER PARALLEL AUF 1 MISCHER BETRIEBEN WERDEN, JEDOCH DARF DIE MAX. SCHALTLEISTUNG DER MOTORSTEUERUNG NICHT ÜBERSCHRITTEN WERDEN.

1

3

		Datum				WOLF	FUNKTIONSBESCHREIBUNG	TO - 65 - 1164			
		Bearb.		WJO							
		Gepr.		24. Nov. 2004							
Anderung	Datum	Name	Norm	Urspr.	Ers. f.	Ers. d.	ABT.: VAK				B1. 2 8 B1.

ACHTUNG !

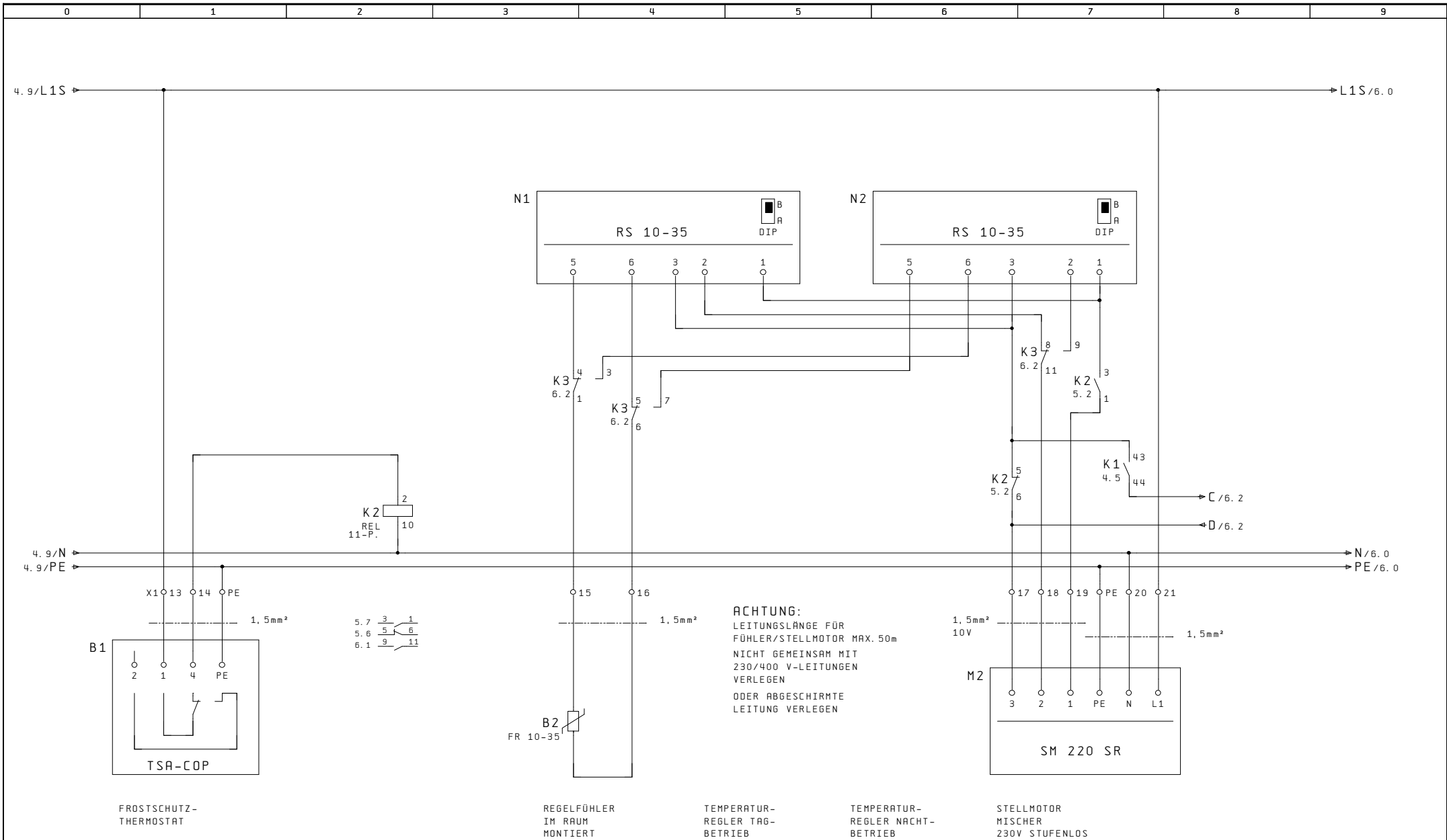
Vor Inbetriebnahme des Schaltschranks
ist folgendes zu beachten:

1. Alle Verbindungs- und Kontaktschrauben sowie die nicht belegten Kontakte müssen auf festen Sitz geprüft werden.
(Lockerung durch Transport möglich)

2. Netzspannung mit Anschlußspannung des Schaltschranks vergleichen.

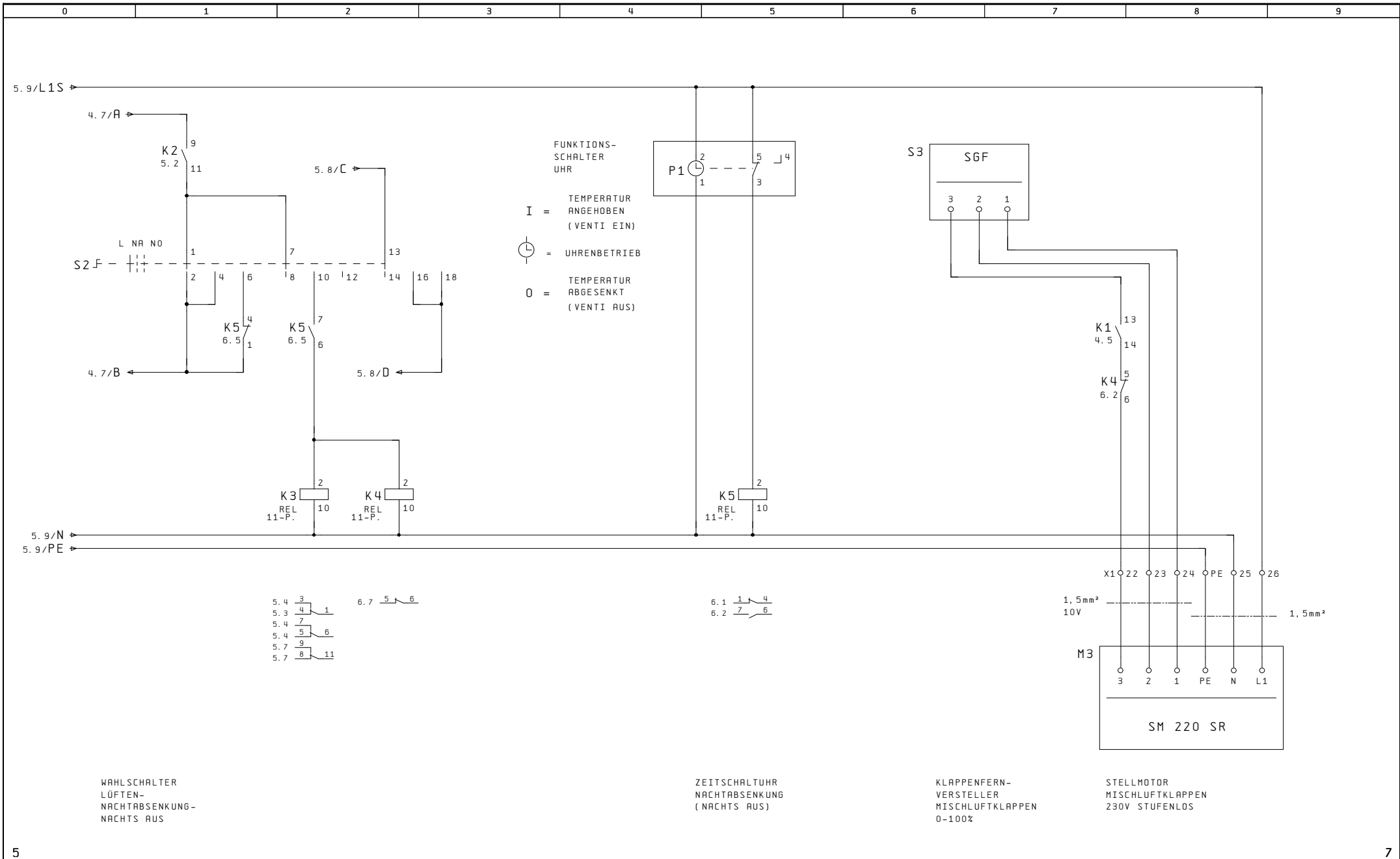
3. Leitungslänge für Fühler / Stellmotore max. 50m
Nicht gemeinsam mit 230 / 400V-Leitungen verlegen
oder abgeschirmte Kabel verwenden

				WOLF	HINWEISE ZUR INBETRIEBNAHME	TO - 65 - 1164		=		
									+	
			Datum							
			Bearb.	WJO						
	01.08.03	HAH	Gepr.	24. Nov. 2004						B1. 3
Änderung	Datum	Name	Norm	Urspr.	Ers. f.	Ers. d.	ABT.: VAK			8 Bl.

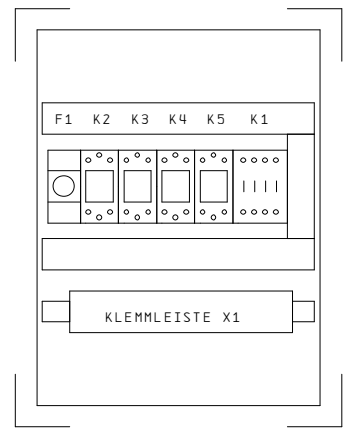
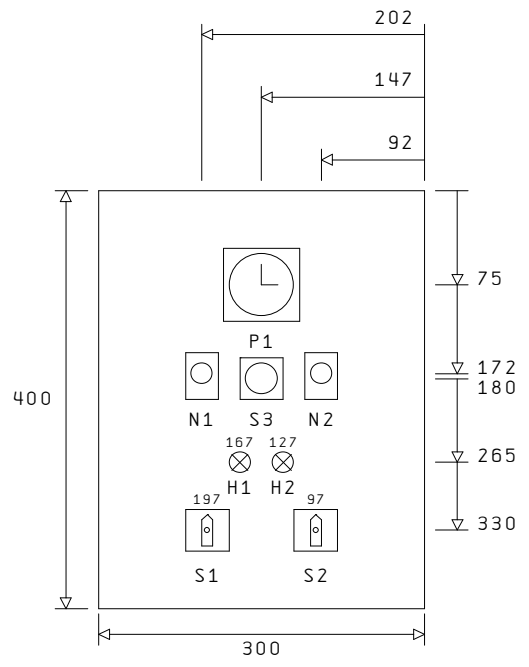


		Datum				Urspr.		Ers. f.		Ers. d.		LH - REGELVARIANTE C MOTORANSTEUERUNG 2-STUFIG (DS)		TO - 65 - 1164		=	
		Bearb.		WJD													
01.08.03		HRH		Gepr.		24. Nov. 2004										B1. 5	
Änderung		Datum		Name		Norm								ABT.: VAK		8 B1.	





5		7	
Datum	Bearb.	Urspr.	Ers. f.
01.08.03	HAAH		
Gepr.	WJD		
24. Nov. 2004			
WOLF		LH - REGELVARIANTE C MOTORANSTEUERUNG 2-STUFIG (DS)	
TO - 65 - 1164		ABT.: VAK	
		B1. 6 8 B1.	



SCHALTSCHRANK: STRUKTUR RAL 7032
 ABMESSUNGEN: HxBxT 400x300x150
 TÜRANSCHLAG: RECHTS
 KLEMMEN: UNTEN

6				8			
Datum		Bearb.		HRAH		=	
01.08.03		HRAH		Gepr.		24. Nov. 2004	
Bänderung		Datum		Name		Norm	
Urspr.		Ers. f.		Ers. d.		=	
SCHALTSCHRANKAUFBAU LH - REGELVARIANTE C 2-STUFIG (DS)				TO - 65 - 1164			
ABT.: VAK				B1. 7			
				8 B1.			



SCHALTSCHRANKAUFBAU
LH - REGELVARIANTE C
2-STUFIG (DS)

TO - 65 - 1164

ABT.: VAK

B1. 7
8 B1.

STÜCKLISTE

Bauteilbenennung	Menge	Bezeichnung	Typen Nummer	Lieferant	Artikelnummer
B2	1	Raumfühler	FR10-35		0421
F1	1	Sicherungselement	D 01 1-POL.		2770100
F1	1	Sicherung D 01	T 6A		2771006
F1	1	Paßhülse 6A	E 14		2771106
F1	1	Schraubkappe	D 01		2771101
H1	1	Kontrolleuchte weiß	M22-LH-W		2755110
H2	1	Kontrolleuchte rot	M22-LH-R		2755120
K1	1	Schütz 5,5 KW	A12-30-10		2722040
K2	1	Relais	60.13		2792023
K2	1	Socket für Relais	90.112		2792024
K3	1	Relais	60.13		2792023
K3	1	Socket für Relais	90.112		2792024
K4	1	Relais	60.13		2792023
K4	1	Socket für Relais	90.112		2792024
K5	1	Relais	60.13		2792023
K5	1	Socket für Relais	90.112		2792024
M2	1	Stellmotor 230V stufenlos	SM220SR		2236550
M2	1	Zubehörset Mischer	MZ		6523058
N1	1	Regler	RS10-35		0412
N2	1	Regler	RS10-35		0412
P1	1	Schaltuhr - Wochenprogramm	MIL 72E/1QRW		2736250
S1	1	Schalter 0-1-2 (DS-Front)	F 105/1011.0200		2742210
S2	1	Schalter 1-2-3 3-pol	V104/167.0200-P15		0025
S3	1	Stellungsgeber 0-100%	SGF		2741155
X1	26	Klemmen 2,5mm²	WDU 2,5		2768005
X1	5	Klemmen PE 2,5mm²	WPE 2,5		2768030
X1	2	Endwinkel	WEW 35/2		2768100
X1	1	Abschlußplatte für WDU	WAP 2,5-10		2736000
X1	1	Schaltschrank 400*300*150	83317		2737110
X1	1	Hilfsschalter Öffner	CA 5-01		2722043
X1	1	Hilfsschalter Schliesser	CA 5-10		2722044

7

			Datum	07. Okt. 2004	WOLF	STÜCKLISTE	TO - 65 - 1164		=	
		Bearb.	WJO	+						
		Gepr.	24. Nov. 2004							
Änderung	Datum	Name	Norm	Urspr.	Ers. f.	Ers. d.	ABT.: VAK			8 B1.