



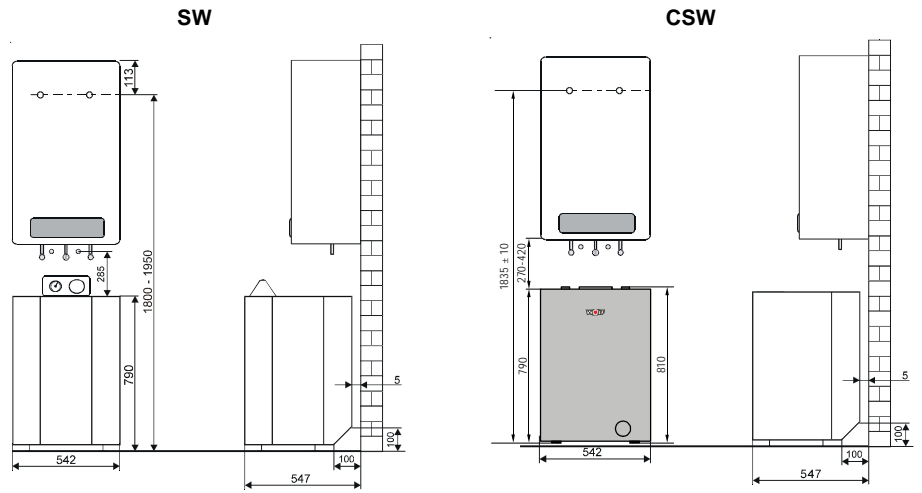
D Montageanleitung

**Anschlußset Speicher-Wassererwärmer
SW / CSW / TSW für Unterputzinstallation**



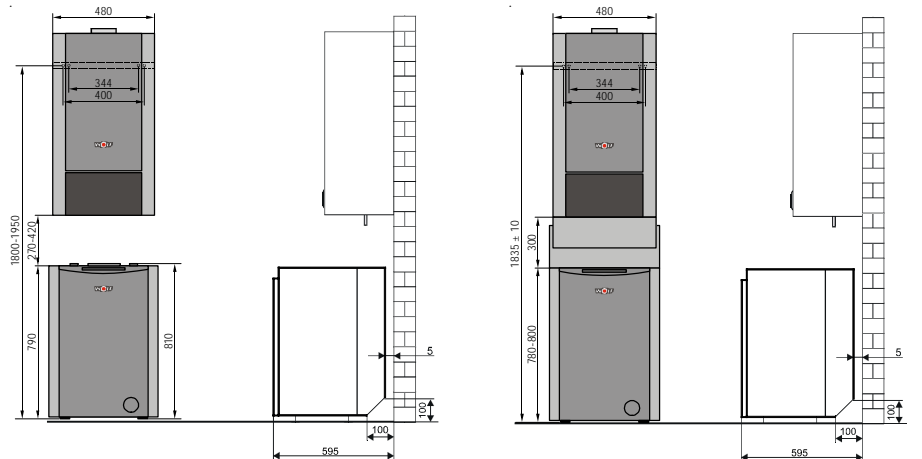
D	3 - 5
F	6 - 7
I	8 - 10
NL	11 - 12
CZ	13 - 14
E	15 - 17
PL	18 - 20
SK	21 - 23

Montage Gasheiztherme (siehe Montageanleitung)



TSW ohne Blende

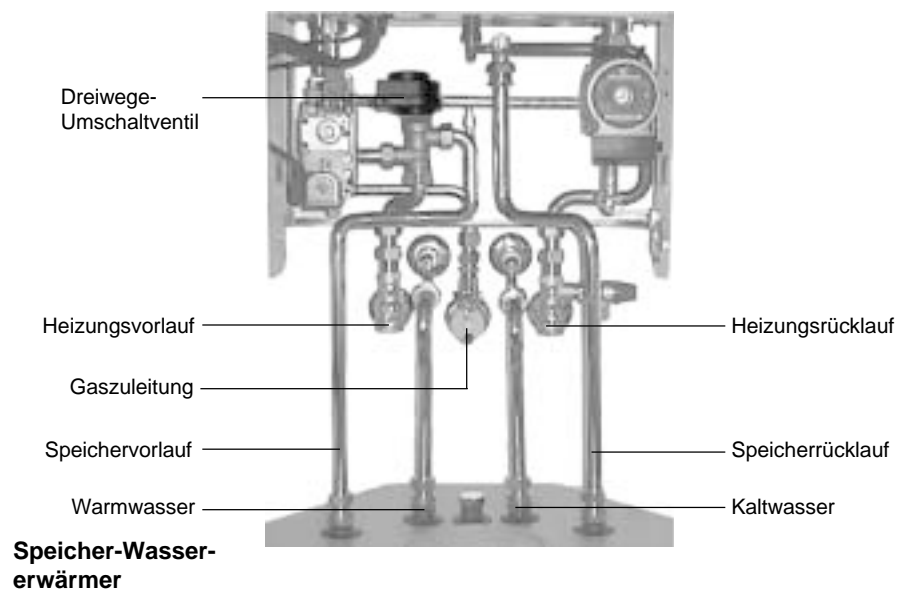
TSW mit Blende



Verrohrung Gastherme und Speicher-Wassererwärmer

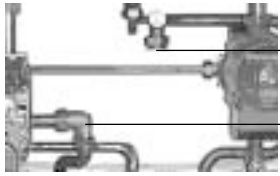
Heiztherme gemäß Montageanleitung montieren. Es ist das Anschlußset für Unterputzinstallation zu verwenden.

Achtung: Heiztherme und Speicher-Wassererwärmer müssen mittig zueinander montiert werden.



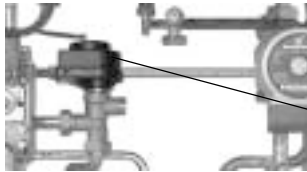
**Speicher-Wasser-
erwärmer**

Montage Anschlußset



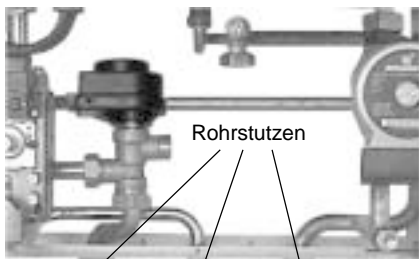
Blindstopfen
Heizungs-
rücklauf
Bogen
Heizungs-
vorlauf

- Blindstopfen am Heizungsrücklauf entfernen.
- Bogen am Heizungsvorlauf entfernen.



Dreiwege-
Umschaltventil

- Dreiwege-Umschaltventil aus Anschlußset mit beiliegenden Dichtungen am Heizungs-
vorlauf montieren.

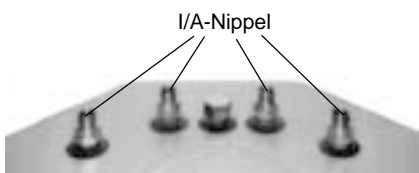


Rohrstutzen
Eck-
wartungshahn
Gaskugel-
hahn
Doppel-
nippel
Eck-
wartungshahn mit
Sicherheitsventil

- Die Rohrstutzen 3/4" für Heizungs-
vorlauf links, Heizungs-
rücklauf rechts mit
beiliegenden Flachdichtungen und Überwurfmuttern montieren. Gasanschluß-
gewinde 1/2" in der Mitte der Therme aufhanfen und Rohrstutzen montieren.
- Eckwartungshahn mit Klemmringverschraubung auf linken Rohrstutzen schieben und leicht festziehen.
- Eckwartungshahn mit Anschluß für Sicherheitsventil auf rechten Rohrstutzen schieben und leicht festziehen. Anschluß für Sicherheitsventil aufhanfen.
- Doppelnippel einseitig aufhanfen und in Gaskugelhahn Eckform einschrauben. Gaskugelhahn mit Klemmringverschraubung auf mittleren Rohrstutzen schieben und leicht festziehen.

Die Teile können für die weitere Montage ggf. verschoben werden. Nach der endgültigen Montage Klemmringverschraubungen dicht anziehen.

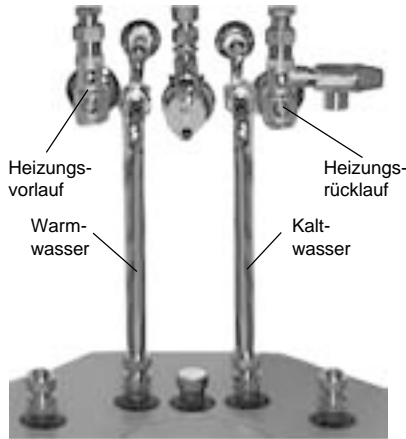
Vorbereitung des Speicher- Wassererwärmers SW 120, CSW 120, TSW 120



I/A-Nippel

- Sämtliche Gewindestutzen am Speicher aufhanfen und I/A-Nippel der Klemmring-
verschraubung montieren.
Wird keine Zirkulationsleitung angeschlossen, ist der Anschluß am Speicher mit
beiliegender Kappe zu verschließen.
- Speicher-Wassererwärmer SW 120, CSW 120, TSW 120 bündig in Führung der
Anschlußkonsole einschieben und mit Füßen auf Maß 790 mm ausrichten.
- Bei Verwendung der Blende für Verrohrung (Zubehör) ist der Abstand zwischen
Gastherme und Speicher-Wassererwärmer TSW 120 mit den Speicherfüßen auf
300 mm einzustellen.

Montage der Verrohrung



Hinweis: Die im folgenden zu installierenden Rohre sind entsprechend der Einbauhöhe der Heiztherme abzulängen.

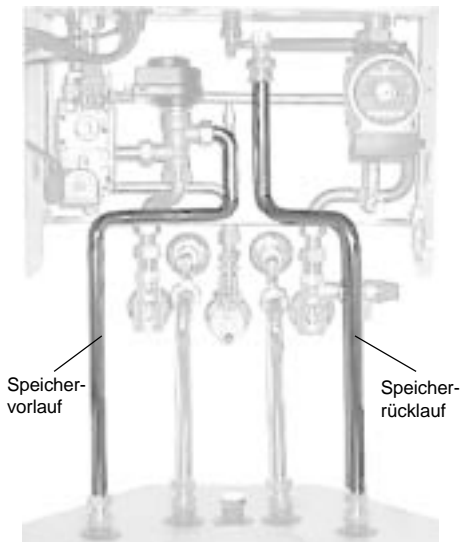
Warmwasser / Kaltwasser

Anschlußteile für Kalt- und Warmwasser an die Wand montieren. Speicher-Wassererwärmer mit den Verrohrungen Kalt- und Warmwasser an die bereits montierten Kalt-/Warmwasseranschlußteile anschließen.

- Warmwasserrohr aus Anschlußset ablängen und Stützhülsen in Warmwasserrohr einsetzen.
Warmwasserrohr in Doppelnippel an Speicher einsetzen, Warmwasserrohr am Speicher mit Klemmringverschraubung und am Warmwasseranschlußteil mit Flachdichtung dicht verschrauben.
- Kaltwasseranschluß ohne Sicherheitsgruppe:
Kaltwasserrohr aus Anschlußset ablängen.
Stützhülse in Doppelnippel an Speicher einsetzen und Kaltwasserrohr mit Klemmringverschraubung am Speicher und am Kaltwasseranschlußteil dicht verschrauben.
- Kaltwasseranschluß mit Sicherheitsgruppe ohne Druckminderer, bzw. Sicherheitsgruppe mit Druckminderer:
Sicherheitsgruppe ohne Druckminderer, bzw. Sicherheitsgruppe mit Druckminderer mit beiliegenden Verrohrungsteilen montieren. (Das Kaltwasserrohr aus dem Anschlußset wird nicht benötigt!) Verrohrungsteile ablängen und mit Stützhülsen und Klemmringverschraubungen dicht montieren.

Achtung: Zwischen Speicher und Sicherheitsventil dürfen keine Absperrrichtungen, Schmutzfänger oder andere Verengungen eingebaut werden!

Montage Speichervorlauf / Speicherrücklauf



- Speichervorlaufrohr aus Anschlußset ablängen und Überwurfmutter und Klemmring auf Speicherseite aufstecken.
Stützhülse in Rohr einstecken.
Speichervorlaufrohr am Speicher mit Klemmringverschraubung und am Dreiwege-Umschaltventil mit Flachdichtung verschrauben.
- Speicherrücklaufrohr aus Anschlußset ablängen und Überwurfmutter und Klemmring auf Speicherseite aufstecken.
Stützhülse in Rohr einstecken.
Speicherrücklaufrohr am Speicher mit Klemmringverschraubung und an der Gasheiztherme mit Flachdichtung verschrauben.

Inbetriebnahme



Heizungsanlage füllen und sehr sorgfältig entlüften. Zusätzlich an der Entlüftungsschraube im Speicherrücklauf der Heiztherme entlüften.

Speicher-Wassererwärmer füllen.

Gerät einschalten und gewünschte Warmwassertemperatur an der Regelung der Heiztherme einstellen:

Stellung 1: 15°C

Stellung 7: 60°C

Stellung 9: ca. 70°C

Zum kurzfristigen Anheben der Warmwassertemperatur über 60°C, Drehknopf Temperaturwahl Warmwasser ca. 3 mm nach vorne ziehen und nach rechts drehen.